



## PowerGame+

La nouvelle génération de surfaces  
multisports extérieures

**Gerflor**<sup>®</sup>

# PowerGame+

La nouvelle génération de surfaces multisports et loisirs en extérieur



## S'adapte à tous les sports

Rebond de balle et sécurité des appuis pour une pratique exigeante de tous les sports



## Rénovation visible et rapide

Pose rapide et terrain utilisable dès la dernière dalle clipsée



## Aires de jeux pour les écoles

Surface adaptée pour les activités des enfants et l'aménagement des cours d'école



## Garantie

Utilisation intensive et pour de nombreuses années (garantie 15 ans)



## Sécurité optimisée

Double structure de grille pour un séchage rapide de la surface



## Réduction des nuisances sonores

Amortissement du bruit d'impact du ballon et des courses / à un béton ou un enrobé



## Protection contre les UV

Meilleure tenue des couleurs dans le temps



## 100% Recyclable

Avec le programme Seconde Vie Gerflor

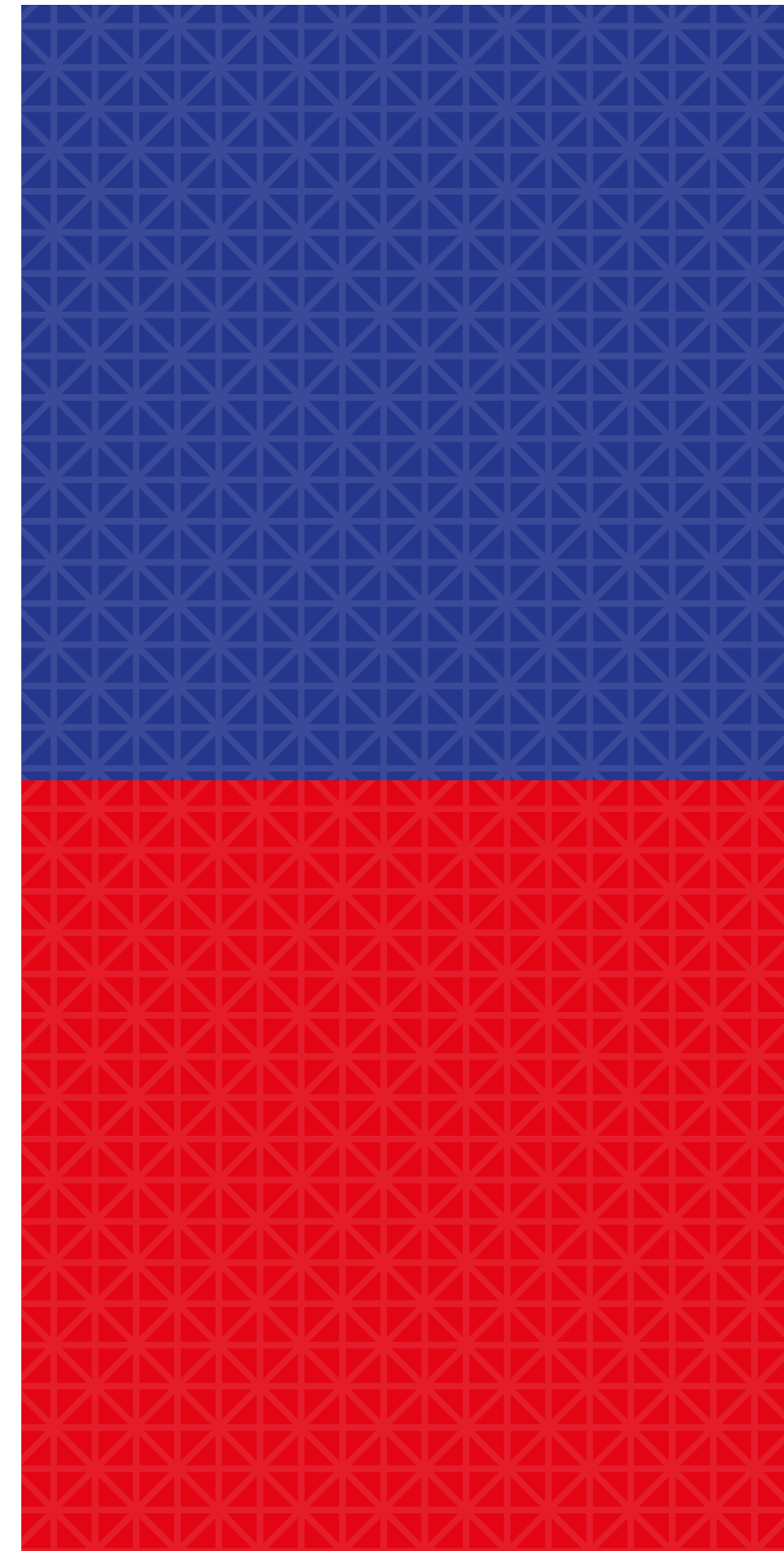


## Fabriqué en France

Livraison rapide, réduction de l'empreinte carbone



Crédit photo : @Badmintonphoto



NOTA : ce sont des échantillons et non pas de vraies dalles



## Sommaire

- 04. Gerflor, le Sol des Champions
- 05. Ils nous font confiance
- 06. La dalle PowerGame+ et ses accessoires
- 08. Une surface conçue pour la pratique multisports
- 10. Jouez en toute sécurité
- 12. Personnalisez votre terrain
- 14. Solution rapide et économique
- 16. Calepinage des terrains de sport
- 20. Calepinage de terrains de jeux pour cours d'écoles

En savoir plus  
[gerflor.fr](http://gerflor.fr)

Retrouvez-nous sur :



# Gerflor, le Sol des Champions

Chaque année, grâce à ses 4 marques sport, Gerflor accompagne 50 événements sportifs de dimension internationale, et chaque jour 30 millions d'enfants jouent sur un sol sportif Gerflor à travers les 100 000 terrains de sports et gymnases équipés dans le monde.



# Partageons plus que du sport !

Grâce à nos dalles PowerGame+, nous vous offrons la possibilité de partager des moments de vie inoubliables. Notre surface est ludique, esthétique et vous apportera confort et sécurité lors de votre pratique. Transformez rapidement et facilement votre sol existant en une surface de jeu extérieure idéale pour toutes les pratiques, des enfants aux champions.



# Ils nous font confiance

Leader mondial des surfaces de jeux extérieures

Gerflor est le partenaire historique des fédérations sportives depuis de nombreuses années, nous fournissons des terrains pour permettre la pratique sportive dans les meilleures conditions de jeu et de sécurité.

Nos terrains sont idéaux pour une pratique permanente et pour les compétitions temporaires.

Depuis 1974, nous avons installé près de **100 000** terrains aux quatre coins du monde



Crédit photo : FFBB

# PowerGame+

La nouvelle génération de surfaces multisports extérieures



## Protection contre les uv

Meilleure tenue des couleurs dans le temps



## Durabilité et confort de jeu

Œillets renforcés

Stabilité et durabilité dans le temps (montage/démontage), sécurité des joueurs



## Entretien réduit et économique

Terrain toujours disponible pour pratiquer son sport favori



## Sécurité optimisée

Design de la grille

Une double structure de grille pour un séchage rapide de la surface



## Grille supérieure

pour un meilleur drainage



## Grille inférieure

pour éviter la rétention d'eau

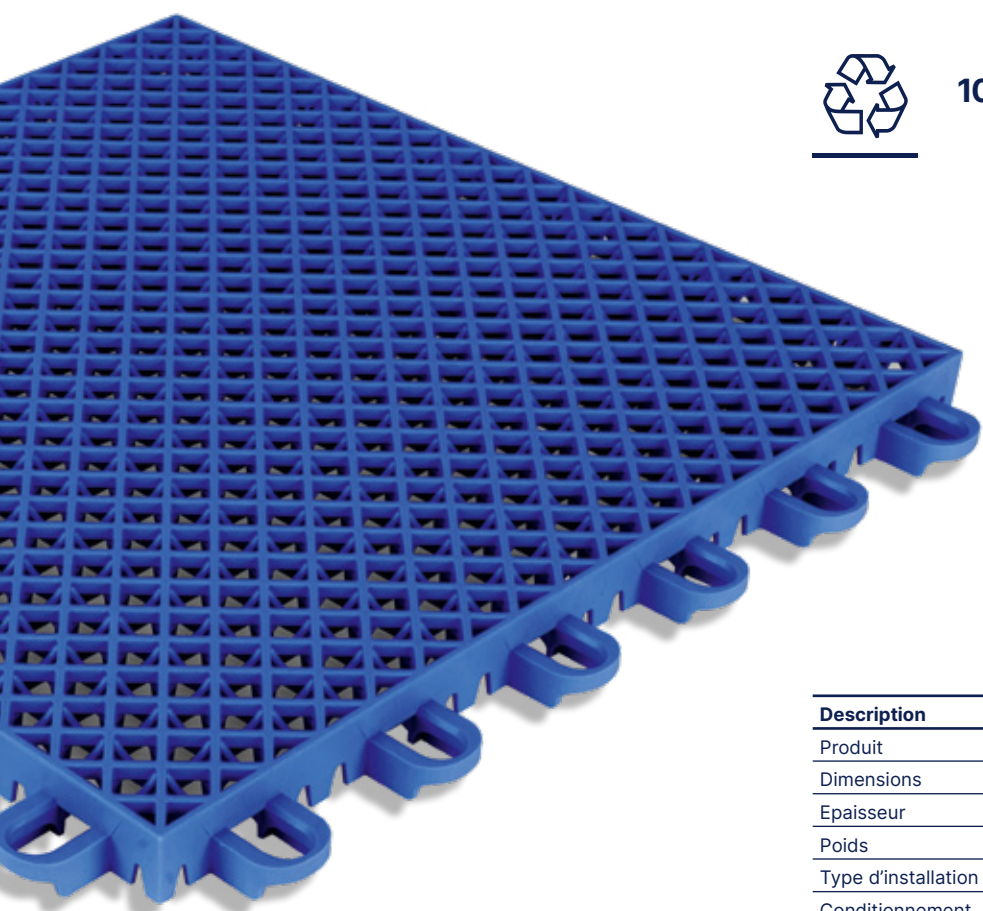


## Fabriqué en France

Livraison rapide, réduction de l'empreinte carbone



## 100% Recyclable



Description		
Produit	-	Dalle extérieure clipsable
Dimensions	mm	305 x 305
Épaisseur	mm	19
Poids	g/m <sup>2</sup>	3480
Type d'installation		Pose libre / Ancrage possible
Conditionnement	boîte	40 dalles par boîte = 3,72 m <sup>2</sup>
Produits Compatibles		Profilés de finition Polypropylène

# Profilés de finition

Une gamme d'accessoires adaptée à votre pratique

## Profilés Polypropylène

Solution idéale pour les compétitions temporaires



## Profilé femelle

30.5 x 9.5 x 1.9 cm



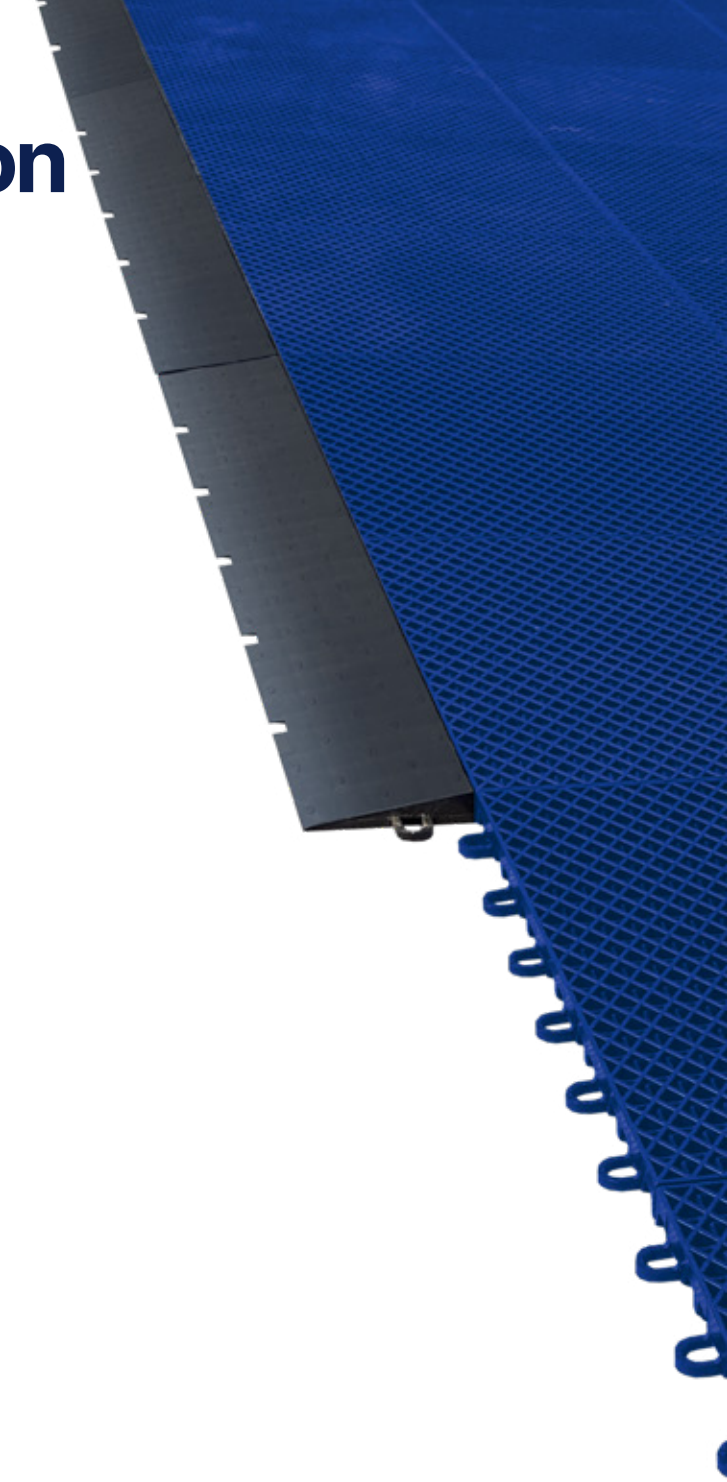
## Profilé mâle

30.5 x 9.5 x 1.9 cm



## Angle

9.5 x 9.5 x 1.9 cm



# Une surface conçue pour la pratique multisports

Les surfaces de jeu PowerGame+ sont pensées pour couvrir les pratiques sportives les plus diversifiées. De nombreuses applications sont possibles, en configuration permanente pour la pratique quotidienne, dans les écoles et les espaces publics, ou en configuration temporaire pour l'événementiel.



**Plateaux scolaires** (marelles, labyrinthe, jeu de dames, petits chevaux, ...)



**Cours d'écoles**



Crédit photo : FFBB



**City stades**

**Compétitions temporaires, Terrains événementiels**



**AirBadminton**



**Futsal extérieur**



**Tennis de table**



**Basketball**

Crédit photo : FFBB



**Urban tennis**

Crédit photo : Amélie Laurin / FFT



**Handisport**

# Jouez en toute sécurité

Les terrains de jeu durs sollicitent fortement les articulations et les risques de blessures sont plus importants. Notre surface PowerGame+ offre un confort de jeu optimal et assure la sécurité des sportifs, quel que soit leur niveau de jeu.

## PowerGame+ est la solution idéale comparée aux surfaces de jeu en bitume

- La stabilité des dalles assure des performances optimales en terme de rebond de balle
- Le drainage rapide de l'eau optimise le confort pour jouer après la pluie

 Excellente restitution d'énergie

**10%**

de réduction de la sollicitation musculaire

 Meilleur amorti en course

**20%**

de réduction des chocs tous mouvements confondus

 Vitesse de course supérieure

**10%**

d'amélioration des performances

 Meilleure prévention des risques de fracture de fatigue et de pathologies musculo-tendineuses

Réduction des contraintes sur le tibia



## Gagner en confort de jeu tout en réduisant la fatigue et les risques de blessures

- Moins de stress mécanique
- Moins de chocs
- Moins de fatigue lors de la pratique
- Moins de risques de blessure à long terme



« J'ai choisi les dalles Sport Court® PowerGame+™ pour mon terrain au Cameroun. C'est une surface sur laquelle je me sens en sécurité. On a de très bons appuis et un meilleur amorti que sur un sol béton ou asphalté, ce qui apporte un meilleur confort lors de la pratique. La surface est très stable et le rebond de balle est comparable à celui de n'importe quel autre terrain de basket-ball. »

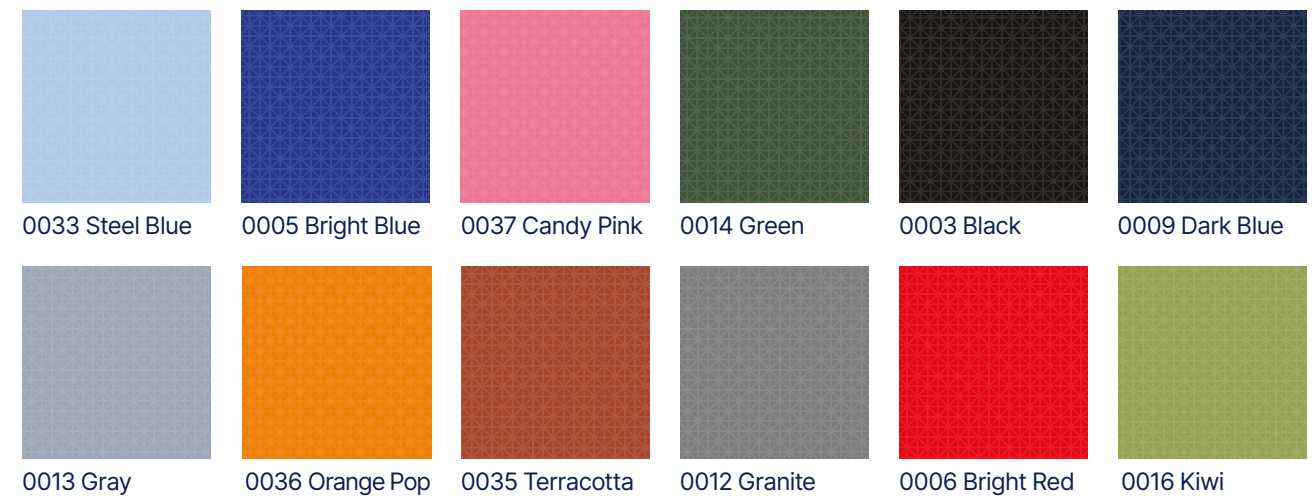
Joakim NOAH,  
Ancien joueur franco-américain  
professionnel de basket-ball.

# Personnalisez votre terrain

# Votre terrain devient unique

Avec une large palette de couleurs disponibles, vous avez la possibilité de personnaliser votre surface de jeu en fonction de vos besoins : que vous vouliez un terrain ludique et coloré ou que vous souhaitiez le personnaliser aux couleurs de votre école, de votre entreprise, tout est possible !

## Choisissez vos couleurs



Tracés de jeu facilement applicable avec un primaire  
+ une couche de peinture blanche

# Une solution rapide & économique

## Rénovation rapide

### Transformez en un clin d'œil vos installations sportives

Vos anciens terrains en bitume deviennent en seulement une journée, de belles surfaces de jeu flambant neuves. Les dalles clipsables PowerGame+ se montent facilement : donnez une seconde vie à des terrains délaissés !

Notre système d'attache clipsable garantit une meilleure durabilité des terrains.



Avant



Après

un terrain de  
**1000M<sup>2</sup>**



Installation rapide dans la journée  
Immobilisation limitée de la zone de travaux  
Chantiers sans nuisances sonores

L'embellissement et la valorisation de l'espace est immédiat. La pratique sportive peut commencer juste après l'installation.



Avant



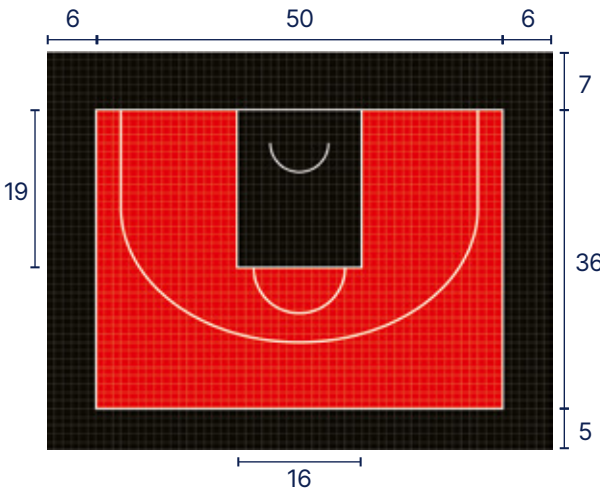
Après

### Réduisez vos frais de maintenance

Vous n'avez pas besoin de sabler le terrain comme avec un gazon synthétique. Les feuilles mortes et autres résidus s'évacueront sous les dalles grâce à l'eau de pluie.

# Calepinage des terrains de sport

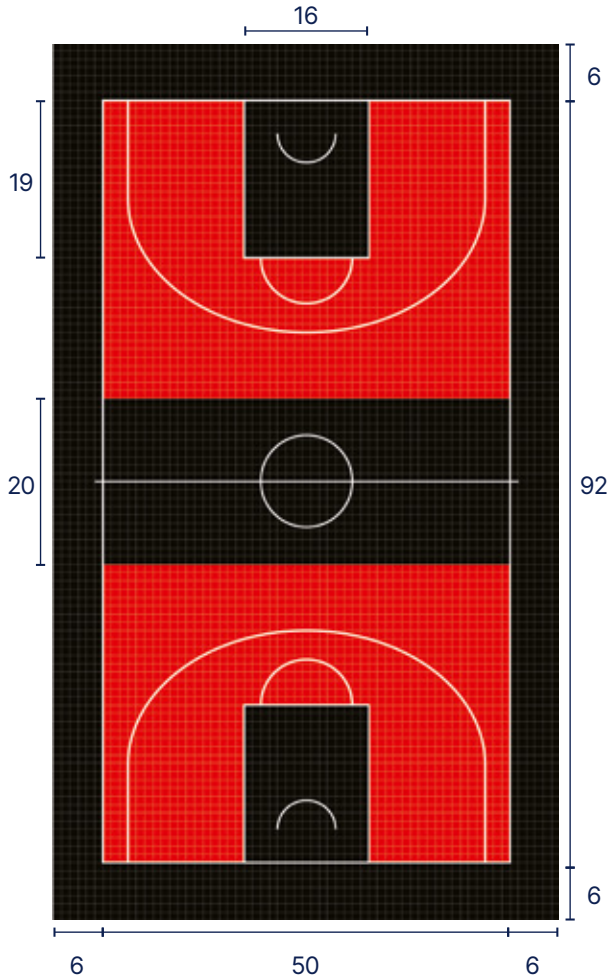
Basket 3X3



Dimension totale : 19 × 15,25m  
Aire de jeu : 15 × 11m

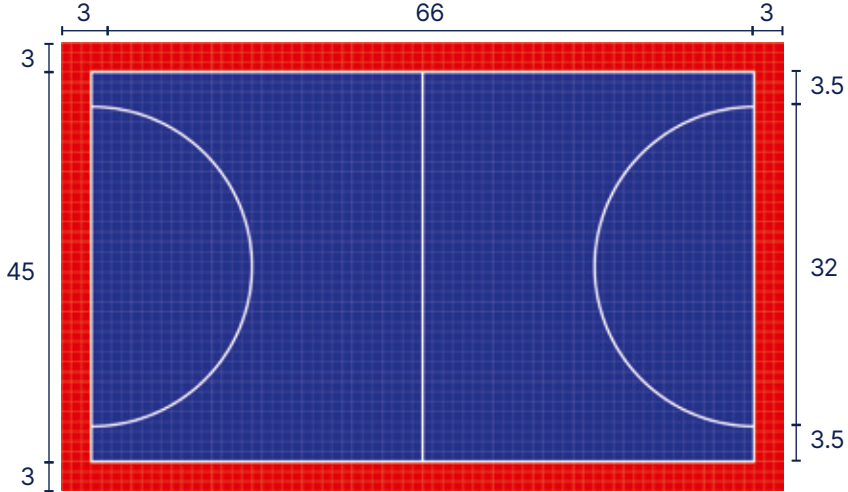


Basket 5X5 & 3X3



Dimension totale : 39 × 19m  
Aire de jeu : 28 × 15m

Hand à 4



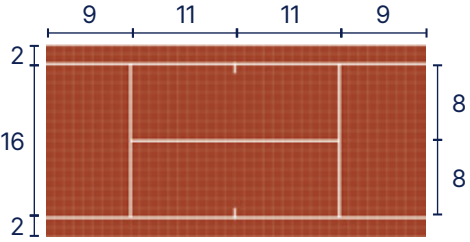
Dimension totale : 22 × 14m  
Aire de jeu : 20 × 12m



Crédit photo : FFHandball / Icon Sports

# Calepinage des terrains de sport

Urban tennis

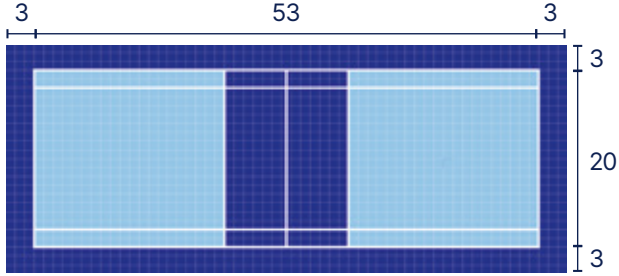


Dimension totale : 12 x 6m  
Aire de jeu : 12 x 6m



Crédit photo : Amélie Laurin / FFT

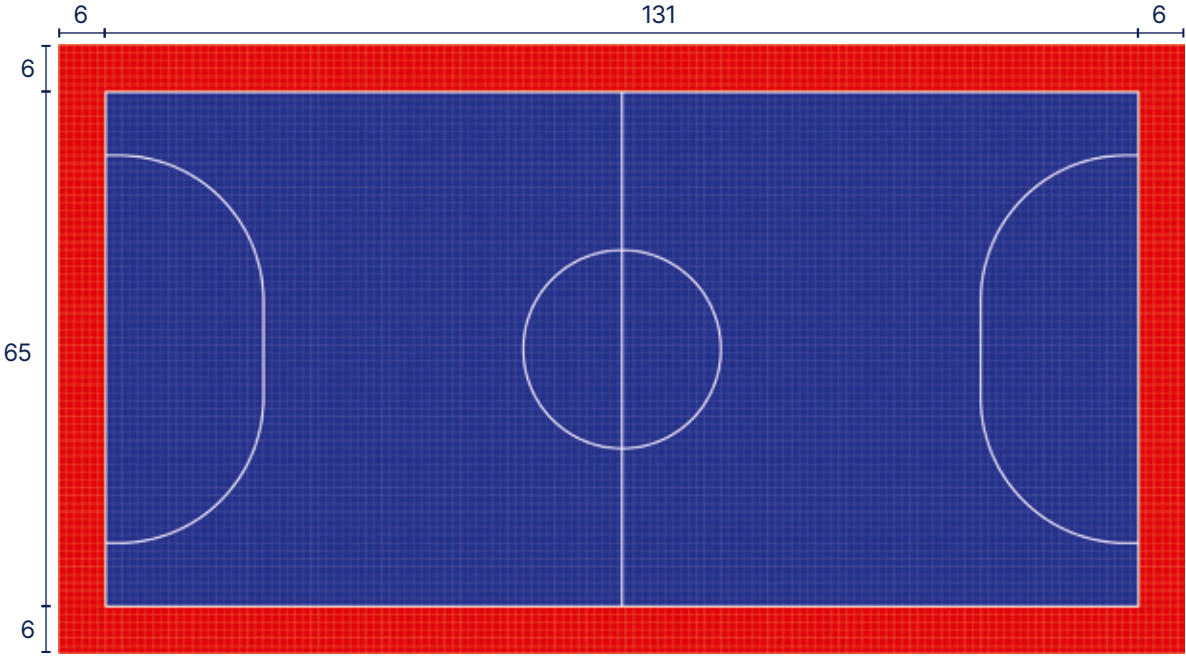
AirBadminton



Dimension totale : 18 x 8m  
Aire de jeu : 16 x 6m



Futsal extérieur

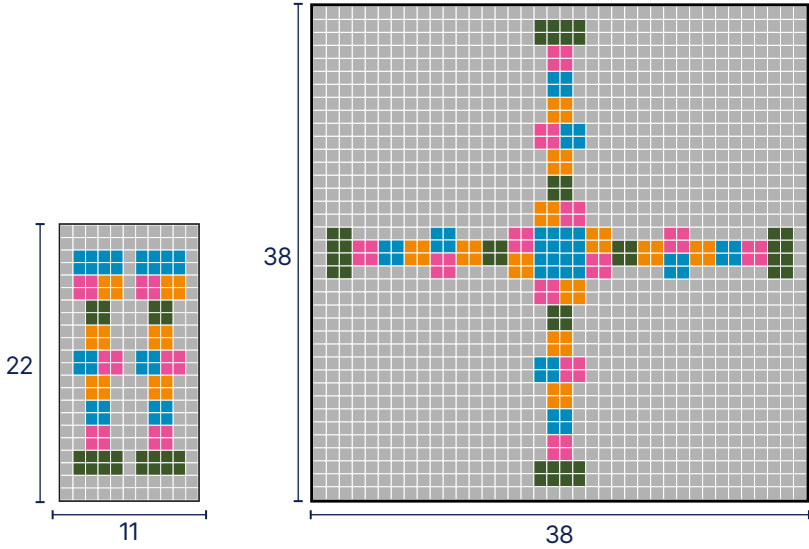


Dimension totale : 44 x 24m  
Aire de jeu : 40 x 20m



# Calepinage de terrains de jeux pour cours d'écoles

## Marelles

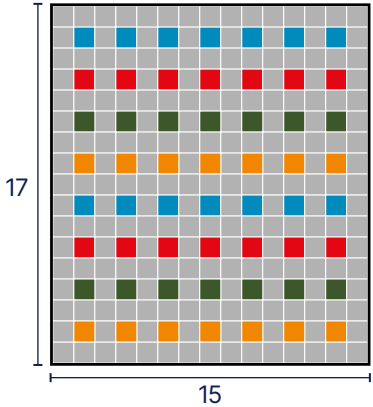


Aire de jeu : 6,71 m x 3,35 m

Aire de jeu : 11,59 x 11,59m



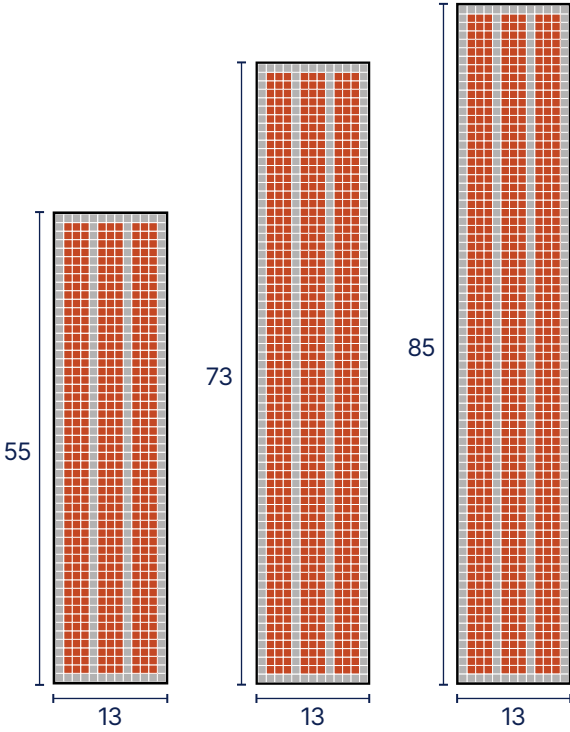
## Twister



Aire de jeu : 4,57 x 5,18m



## Couloirs de course

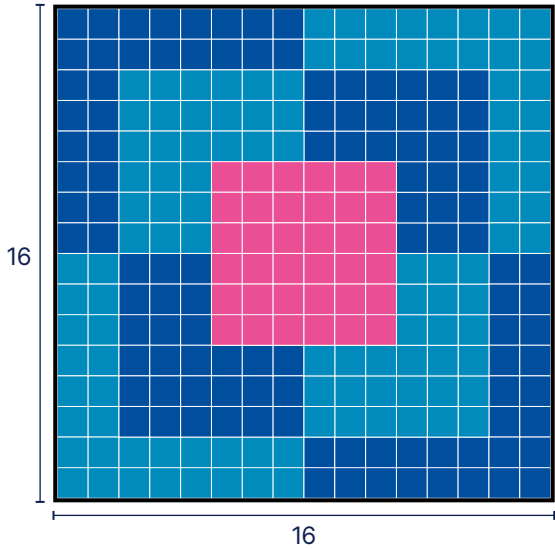


Aire de jeu : 3,96 x 16,77m    3,96 x 22,26m    3,96 x 25,92m



## Jeu du charret

Aire de jeu : 4,88 x 4,88m

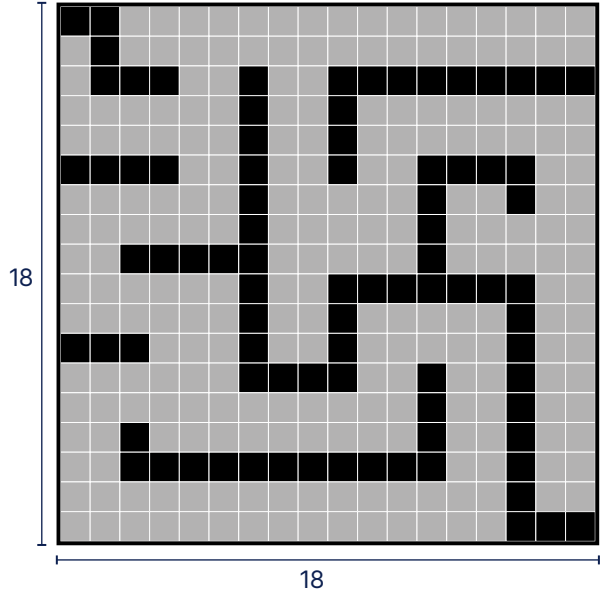


# Calepinage de terrains de jeux pour cours d'écoles

Plus d'aires de jeux sur notre brochure spécifique

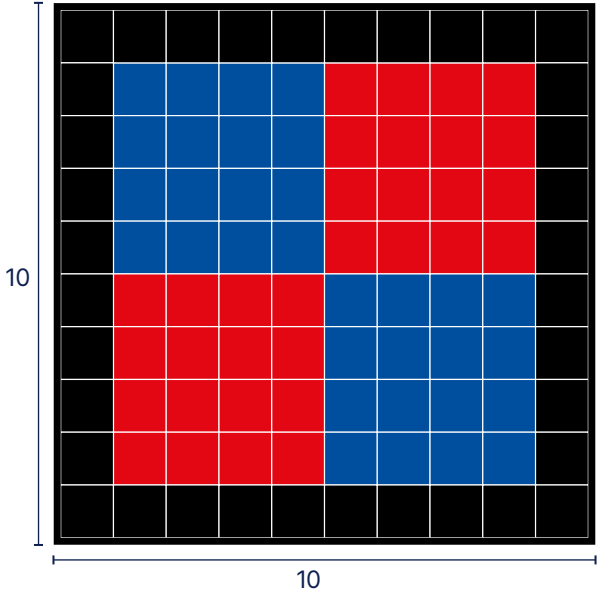


## Labyrinthe



Aire de jeu : 5,49 × 5,49m

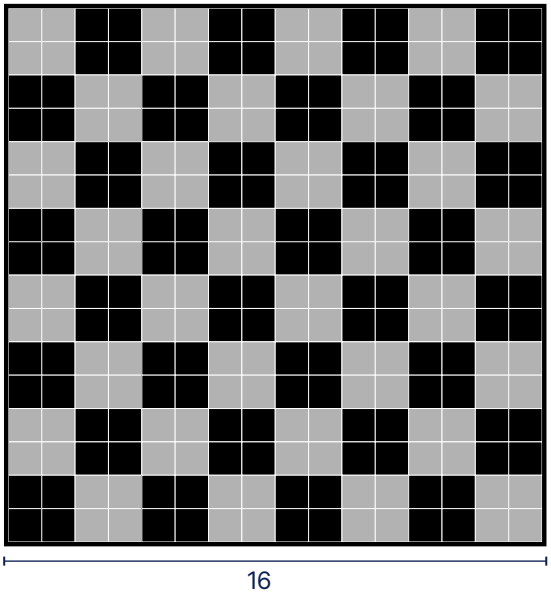
## Terrain 4 zones



Aire de jeu : 3,05 × 3,05m

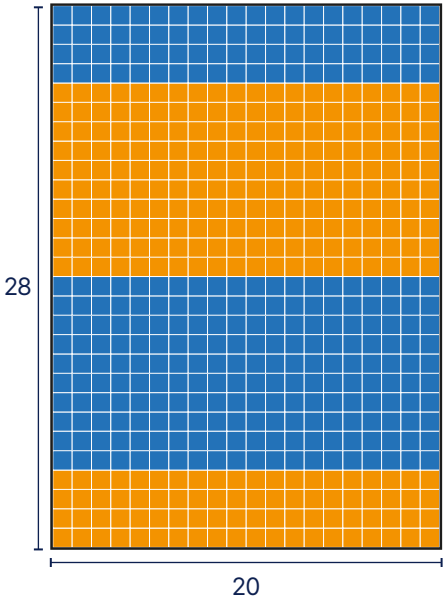
## Jeu de dames

Aire de jeu : 4,88 × 4,88m



## Balle aux prisonniers

Aire de jeu : 6,10 × 8,54m





## PowerGame+

### Description

Produit	-	Dalle extérieure clipsable
Dimensions	mm	305 × 305
Épaisseur	mm	19
Poids	g/m <sup>2</sup>	3460
Type d'installation		Pose libre / Ancreage possible
Conditionnement	boîte	40 dalles par boîte = 3.72 m <sup>2</sup>
Code produit		S351
Produits compatibles		Profilés de finition Polypropylène / Profilés de finition Métal

### Caracteristiques techniques

	Standard	Unité	Exigences	Resultats
Glissance	EN 13036-4	-	80-110	80-110
Absorption de Chocs	EN 14808	%	≥ 11	≥ 11
Rebond vertical	EN 12235	%	≥ 85	100
Perméabilité	EN 12616	mm/h	≥ 150	> 360
Résistance en traction		N		1312
Changement de couleur	EN ISO 20105-A02	-	≥ 3	≥ 3






**Agissons ensemble  
Recyclez-moi !**



Pour plus d'informations scannez le QR code

## We care / We act nos engagements pour 2030

 <p><b>climat</b></p> <p><b>-30% CO<sub>2</sub></b> scopes 1, 2, 3 en tonnes eq. CO<sub>2</sub>, vs 2019 Science Based Targets<sup>(1)</sup></p>	 <p><b>ressources</b></p> <p><b>75%</b> contenu biosourcé, minéral et recyclé<sup>(2)</sup></p> <p><b>30%</b> contenu recyclé<sup>(3)</sup></p>	 <p><b>économie circulaire</b></p> <p><b>65 000</b> tonnes de chutes traitées<sup>(4)</sup></p> <p><b>45%</b> pose libre<sup>(5)</sup></p>	 <p><b>santé &amp; bien-être</b></p> <p><b>100%</b> de nos produits meilleurs que les normes de qualité de l'air intérieur<sup>(6)</sup></p> <p><b>95%</b> des ventes couvertes par une FDES ou EPD<sup>(7)</sup></p>	 <p><b>collaborateurs</b></p> <p><b>30%</b> de femmes<sup>(8)</sup></p> <p><b>40%</b> mobilité interne<sup>(9)</sup></p> <p><b>Objectif 0</b> accident<sup>(10)</sup></p>
---	--	---	--	---

**Plus de détails:** 1. Scopes 1, 2 & 3, en valeur absolue, approche « market-based ». Trajectoire validée par l'initiative SBT (Science Based Targets). 2. Origine des matières premières pour l'ensemble du portefeuille Gerflor Sols et Murs, en tonnes, en moyenne. Comprend 15% de sol vierge, composant de la fabrication du vinyle. Sur la base de 71% en 2024. 3. Pourcentage moyen contenu dans le portefeuille de vinyles Gerflor Sols et Murs, en tonnes. Sur la base de 21% en 2024. 4. Traitées dans nos propres usines de recyclage. Par rapport à 59 040 tonnes en 2024. 5. Pourcentage de nos ventes de revêtements de sol (en chiffre d'affaires réalisés) avec des produits non collés, faciles à arrêter, faciles à réutiliser. Sur la base de 40% en 2024. 6. 100% du vinyle et du linoléum vendus sur le marché de la construction inférieurs à 100 µg / m<sup>3</sup> (TCOV 28 jours). 7. % de nos ventes Sols & Murs couvertes par des FDES ou EPD. Comparé à 44% en 2024. 8. % de femmes dans notre effectif mondial et parmi nos managers. Comparé à respectivement 26 et 27 % en 2024. 9. Pourcentage d'emplois pourvus via des recrutements internes, Groupe Gerflor. Sur la base de 25% en 2024. 10. Objectif T11 : Taux de fréquence des accidents avec arrêt de travail pour un million d'heures travaillées : inférieur à 3 vs 8,9 en 2024, pour tous les employés du Groupe Gerflor.

# Gerflor®